

Kubota

KX101
Mini-Pelle

SÉRIE



NOUVELLES PELLES KUBOTA



K



Leviers réglables selon 5 positions

Quelque soit le travail, quelque soit l'endroit où vous l'utilisez, il y a toujours une mini-pelle de la série KX pour répondre exactement à vos besoins.

Depuis que nous avons commencé la production de mini-pelles en 1974, nous avons été à la pointe de ce marché. Avec notre savoir-faire et notre longue expérience, nous offrons maintenant la série KX récemment développée.

Toutes ces pelles sont équipées d'un circuit hydraulique amélioré, de moteurs diesel Kubota techniquement avancés qui jouissent d'une réputation reconnue de haute qualité et de fiabilité.

Faites la différence. Nous sommes fiers de notre production de mini-pelles parce que nous sommes des spécialistes. Le nom Kubota signifié qualité, haute performance fiabilité et la promesse d'un bon investissement financier.



Puissance!

Précision.

Super angle du déport de la flèche

La flèche en position déportée pivote de 80° vers la gauche et de 43° vers la droite pour faciliter le travail en fouille avec peu de débattement.

Leviers de commandes latéraux basculables

Grâce aux leviers latéraux, il est facile pour le conducteur de rentrer et de sortir du poste de conduite. Chaque levier peut être réglé selon 5 positions, permettant au conducteur de choisir la position la plus efficace et la plus confortable.



Leviers de commandes assistées hydrauliquement faciles à actionner

Les leviers de commandes assistées hydrauliquement se déplacent facilement et en toute sécurité offrant une meilleure progressivité ainsi qu'une plus grande précision tout en réduisant la fatigue du conducteur. La synchronisation des mouvements des équipements est plus précise et plus progressive, assurant ainsi une excellente performance d'excavation.

Siège du conducteur confortable

Conçu en Allemagne, le siège, profilé réduit les vibrations et peut être complètement réglé pour correspondre aux besoins du conducteur, garantissant un confort maximum même pendant de longues périodes de travail.

Protections renforcées

Une variété de protections et de blindages offre une sécurité maximum et une grande fiabilité pour les vérins de lame, de flèche et de godet, le capot moteur est également renforcé par une tôle de 3.3 mm d'épaisseur et des protections latérales.

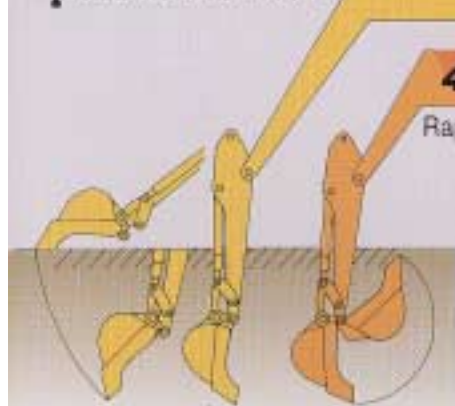


Tableau de bord facile à lire

Le tableau de bord de nouvelle conception aide à assurer un fonctionnement plus aisé. Une série de voyants lumineux indique les problèmes potentiels avant qu'ils n'aient lieu.



Augmentation de la puissance de 15%



POMPE
P₁ P₂ P₃

4 4 2 NORMAL

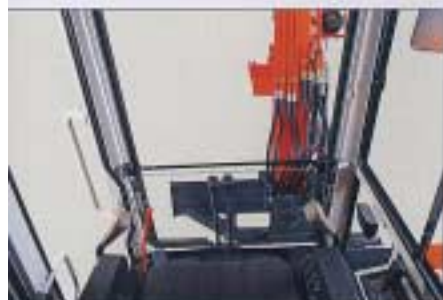
4.5 4.5 1 SURPUISSANCE
Rapport de puissance hydraulique débitée

Quand la troisième pompe n'est pas utilisée dans sa fonction première (poussée et orientation), elle commute automatiquement pour accroître la pression de la première et de la deuxième pompe, augmentant la puissance de près de 15%, assurant ainsi une performance puissante, précise et équilibrée pendant les opérations d'excavation.



Espace dégagé pour les jambes

L'espace pour les jambes a été accru de 25% afin d'assurer un confort optimum du conducteur même lors d'une longue période de travail. Sur les machines équipées d'un canopy, l'accès au poste de conduite peut se faire de chaque côté avec la même facilité.



Meilleure visibilité meilleure sécurité

Les flexibles hydrauliques avant sont montés à l'intérieur du support d'orientation des machines Kubota, offrant ainsi une meilleure visibilité et assurant un fonctionnement plus sûr et plus efficace.



Réservoir de carburant facile à nettoyer

Le réservoir de carburant nouvellement conçu est nettoyé rapidement et efficacement en déposant le bouchon du réservoir de carburant. L'eau est vidangée par un robinet de décantation facile d'accès. En cas de panne sèche, un système de purge automatique chasse l'air des canalisations de carburant quand la clé de contact est tournée.



Moteur diesel efficace et puissant

La KX101 est équipée d'un moteur diesel puissant, pour usage intense, spécialement conçu par Kubota. Il offre un meilleur rendement carburant, une puissance plus élevée, un niveau sonore et une vibration réduits. Même par temps froid, le moteur peut être démarré rapidement et sans difficultés.

Fonctionnement à bruit réduit

Le faible niveau sonore respecte l'environnement. La pelle peut être utilisée en toute confiance dans des zones urbaines et résidentielles, pour des travaux nocturnes et même intérieurs. De nombreux éléments de réduction du bruit, y compris l'utilisation de nouveaux matériaux d'absorption du son, d'un silencieux d'admission, un pot d'échappement de résonance, un ventilateur de type F et d'un capotage du moteur extrêmement silencieux contribuent à réduire le bruit du fonctionnement assurant un confort et une sécurité sans précédents au niveau de l'opérateur.

	LPA	LWA
Cabine	79,0 dB (A)	96,5 dB (A)

Vitesse supérieure

Les pelles à 2 vitesses de translation peuvent se déplacer très rapidement sur route ou sur site quand les équipements ne sont pas sollicités.

Canopy (optionnelle)

Des protections pour le conducteur de type canopy en plastique moulé sont également disponibles.



Circuit hydraulique auxiliaire facile d'accès

Le tuyau du circuit hydraulique auxiliaire s'étend jusqu'à l'extrémité du balancier pour une connexion efficace des équipements hydrauliques.



Refroidisseur d'huile à grande capacité

Un refroidisseur d'huile à grande capacité maintient l'huile hydraulique à une température suffisamment basse et ambiante.



Chenilles en caoutchouc (optionnelles)

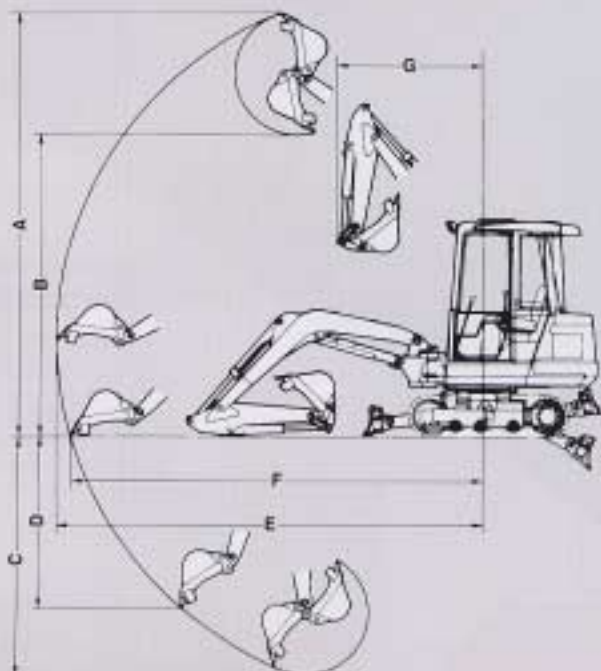
Les chenilles en caoutchouc offrent non seulement une meilleure adhérence, mais elles sont également moins agressives sur les trottoirs et les revêtements du milieu urbain, que les chenilles en acier conventionnelles. Ces chenilles optionnelles en caoutchouc peuvent facilement être posées ou déposées sans enlever la poulie, la barbotine ou les autres éléments du train de roulement.

FICHES TECHNIQUES

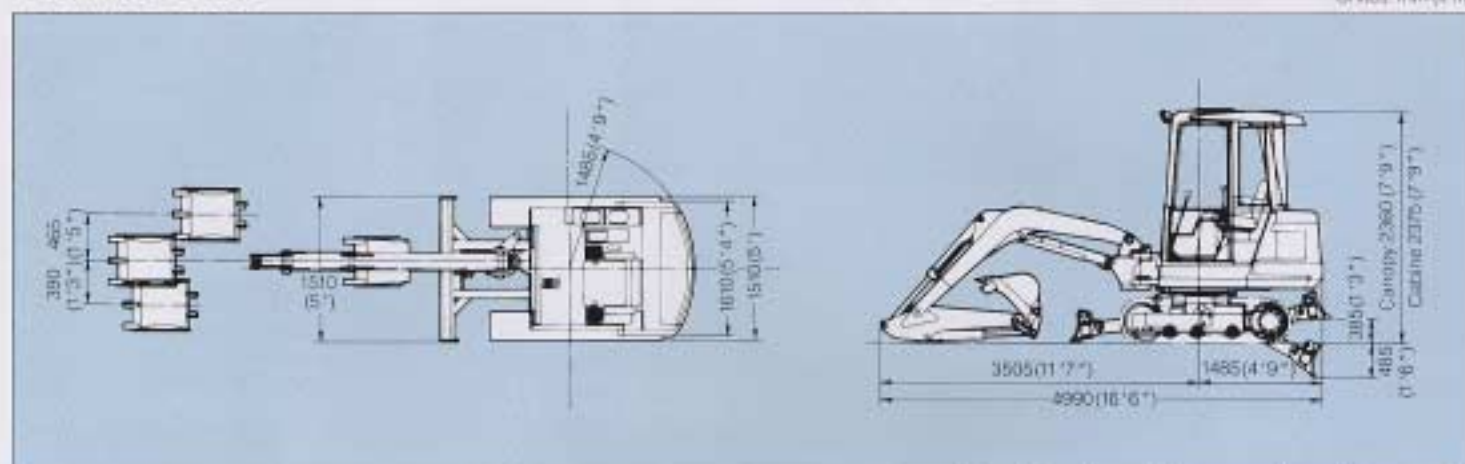
MODELE		KX101
Moteur	Modèle	KUBOTA V1903-BH
	Type	4 cylindres, soupape en tête, refroidissement par eau
	Puissance	DIN 6270 HB
SAE J 1349 (brute)		27,3 kW (36,8 HP) à 2450 tr/min
Poids en ordre de marche	Canopy	3415 kg (7530 lb)
	Cabine	3665 kg (7960 lb)
Contenance godet	CECE	0,10 m ³ (0,267 ft ³)
	SAE	0,12 m ³ (0,429 ft ³)
Largeur du godet		600 mm (23,6")
Force d'excavation maximum de godet		26,4 kN (2095 kgf/5940 lb)
Force de foulage maximum du bras	Balancier standard	10,6 kN (2006 kgf/4420 lb)
	Balancier long	17,2 kN (1760 kgf/3880 lb)
Garde au sol minimum		296 mm (11,6")
Largeur tulle - nb. mailles		330 mm (13,0") x 43
Pression au sol		29,5 kPa (0,27 kg/cm ² /58 psi)
Vitesse de translation maximum	Lent	1,9 km/h (1,2 mph)
	Rapide	3,6 km/h (2,2 mph)
Vitesse de rotation		5,4 tr/min
Angle d'orientation de la flèche (gauche/droite)		90°/43°
Largeur - Hauteur de la lame - Longueur des bras		1510 x 385 = 1380 mm (59,4" x 15,2" = 54,3")
Pompe	Débit d'utilisation max.	32,3; 32,3; 21,3 l/min (8,5; 8,5; 5,6 gal/min)
	Pression d'utilisation max.	15,7; 20,6; 19,1 MPa (180; 290; 195 kg/cm ²) (2260; 2990; 2770 psi)
Circuit hydraulique auxiliaire	Débit d max.	64,6 l/min (17,1 gal/min)
	Pression d max.	20,6 MPa (210 kg/cm ² /2990 psi)
Contenance réservoir carburant		57 l (15,1 gal)
Contenance réservoir hydraulique		89 l (15,6 gal)

PORTÉE AU TRAVAIL

KX101	Balancier STD	Balancier long
Longueur de balancier	1300 mm (4' 3")	1800 mm (5' 3")
A Hauteur max. d'excavation	4560 mm (15' 0")	4935 mm (16' 0")
B Hauteur max. de déversement	3185 mm (10' 6")	3320 mm (11' 0")
C Prof. max. d'excavation	3080 mm (10' 1")	3380 mm (11' 2")
D Prof. max. d'excavation verticale	2235 mm (7' 4")	2525 mm (8' 4")
E Rayon max. d'excavation	5065 mm (16' 6")	5340 mm (17' 6")
F Max. d'excavation au niveau de sol	4935 mm (16' 4")	5020 mm (17' 4")
G Rayon min. de rotation flèche avant	2180 mm (7' 2")	2160 mm (7' 2")
Rayon min. de rotation flèche côté	1745 mm (5' 8")	1750 mm (5' 8")



DIMENSIONS



Dans un but d'amélioration, les caractéristiques peuvent être modifiées sans préavis.

Kubota

S.A. KUBOTA EUROPE
19-25, RUE JULES VERCRUYSSÉ BP-88-Z.I.,
95101 ARGENTEUIL CEDEX FRANCE
(Tél.) 0-001-33-1-34 26 34 34 (Fax) 0-001-33-1-34 26 34 99
(Télex) 609109 F